

## ACTIVITES

### ATELIERS « JEUNES ENFANTS »

**Initiation musicale** à partir de 5 ans dans l'année civile en cours

Découverte de l'univers et de l'organisation des sons à travers des chansons, comptines, jeux sur des percussions et objets sonores; initiation ludique et créative au langage musical

**Découvertes instrumentales** à partir de 6 ans et +

Destiné aux enfants dont le choix instrumental n'est pas déterminé. A travers une approche ludique, sensorielle, créative et collective, les enfants peuvent « essayer, toucher » les instruments. L'atelier est animé, à tour de rôle, par les professeurs d'instrument, 6 séances par instrument/ en groupes de 5 enfants.

**PRATIQUE INSTRUMENTALE** Enfants à partir de 7 ans, adolescents et adultes.

Cours : **Saxophone** mercredi après-midi ou vendredi - **Flûte traversière** jeudi

**Guitare** mercredi - **Batterie, percussions** mercredi - **Piano** tous les jours (excepté samedi)

L'école dispose d'un service de location d'instruments possible.

**FORMATION MUSICALE** Elle réunit théorie, développement de l'audition et culture musicale.

Cours : Enfants et ados : mercredi ou jeudi, selon niveau - Adultes (culture musicale) : jeudi

**PRATIQUE D'ENSEMBLE** Pour développer le goût et le plaisir de jouer avec les autres musiciens.

Cours : **Ensemble de saxophones** (mercredi) - **Ensemble percussions et claviers** (mercredi 2 groupes)

**Ensemble de guitares** (mercredi) - **Groupe multi - instrumental** (jeudi) -

- A partir de la 2<sup>e</sup> année de pratique instrumentale, enfants et ados sont tenus de s'inscrire dans une activité d'ensemble

## FONCTIONNEMENT

Les cours ont lieu en journée et soirée selon disponibilités des élèves enfants et adultes.

**Cours instrument** Individuel : 30 minutes /semaine Collectif 2 élèves : 1heure /semaine  
Individuel : 45 minutes /semaine (minimum 6 ans de pratique)

**Formation musicale** Cours collectifs par niveau : 45 minutes /semaine

**Pratique d'ensemble** Cours collectifs : 1 heure /semaine  
Ensemble percussions/claviers : 45 minutes /semaine

**Ateliers** Initiation : cours collectif de 45 minutes /semaine  
Découvertes: cours collectif de 45 minutes /semaine

- **Horaires des cours déterminés en début d'année scolaire**



## PARCOURS DE FORMATION

L'école de musique propose un parcours de formation, qui permet aux élèves de construire leur projet artistique : choisir une discipline dominante (instrument) et conforter le parcours par des disciplines complémentaires (formation musicale, pratique d'ensemble).

D'autres parcours plus souples, sont possibles pour ceux qui le souhaitent :

- Cursus Loisir : instrument seul + pratique d'ensemble possible - adolescents, à partir du collège, et adultes
- Pratique d'ensemble seule ou Formation musicale seule
- Ateliers jeunes enfants: Initiation musicale / Découvertes instrumentales

La formation s'organise en **TROIS CYCLES** qui marquent les grandes étapes de l'apprentissage musical. Chaque cycle constitue un ensemble cohérent d'acquisition de compétences et dure en moyenne 4 années, en fonction des possibilités de chacun.

L'évaluation est pratiquée de façon continue par l'ensemble des professeurs et des examens de fin de cycle permettent de certifier des compétences acquises par les élèves.

Pour les adultes, leur progression est suivie par leur professeur.

## AUTRE ACTIVITE

### MUSIQUE À L'ECOLE

Des projets musicaux et artistiques sont mis en œuvre, en partenariat avec l'Education nationale dans les écoles maternelles et primaires de la Communauté de Communes. Un musicien intervient régulièrement dans les classes pour accompagner ces projets.

**NOUVEAU A LA RENTREE**

Partenariat mis en œuvre dans  
**toutes les écoles du territoire**



## EQUIPE PEDAGOGIQUE

Les activités sont encadrées par une équipe de musiciens professionnels :

**DUTHEIL-SOUDEY Camille** : Flûte traversière, formation musicale, culture musicale, groupe multi-instrumental

**POGNON Agnès** : Guitare, formation musicale, initiation musicale, ensemble guitares

**KLEIN Valérie** : Saxophone, ensemble saxophones

**HANSER Philippe** : Batterie, ensembles percussions

**JACQUES Julien** : Intervenant Musique à l'école

**GENIALE Catherine** : Direction, piano

## INSCRIPTIONS / INFORMATIONS

**Permanences** : 3/4/5/6/9/10 septembre 15H - 18H30

En dehors de ces dates contactez nous !

Des inscriptions peuvent être possibles en cours d'année.

**Reprise des activités** à partir du **lundi 16 septembre**.

Passée cette date, l'Ecole de musique fonctionne selon le calendrier scolaire

**Facturation** sur la base d'un forfait mensuel de septembre à juin, et trimestriel selon les cas

## RENSEIGNEMENTS

**Maison de la Musique et des Traditions**

Rue de l'Eglise 55320 DIEUE / MEUSE

03 29 87 63 62

ecoledemusique-dieue@orange.fr

**Communauté de Communes Val de Meuse-  
Voie Sacrée**

43 rue du Rattentout 55320 DIEUE / MEUSE

03 29 87 60 75

secretariat@valdemeusevoiesacree.fr

www.valdemeusevoiesacree.com

## TARIFS 2019/2020

Etablis par le Conseil Communautaire du 23 mai 2019

### MENSUELS

**Formation musicale +Instrument** 30 mn /1h collectif

Enfant du Val de Meuse -Voie Sacrée 49,50 €

Enfant hors Val de Meuse -Voie Sacrée 76,00 €

Adulte du Val de Meuse - Voie Sacrée 71,00 €

Adulte hors Val de Meuse -Voie Sacrée 96,50 €

**Formation musicale +Instrument** (45 min)

Enfant du Val de Meuse - Voie Sacrée 53,00 €

Enfant hors Val de Meuse - Voie Sacrée 81,00 €

Adulte du Val de Meuse - Voie Sacrée 79,00 €

Adulte hors Val de Meuse - Voie Sacrée 103,50 €

**Formation musicale seule** 45 min.

Enfant du Val de Meuse - Voie Sacrée 23,50 €

Enfant hors Val de Meuse - Voie Sacrée 35,00 €

Adulte du Val de Meuse - Voie Sacrée 33,00 €

Adulte hors Val de Meuse - Voie Sacrée 53,00 €

**Instrument seul** 30 mn ou 1h collectif - Cursus Loisir

Enfant du Val de Meuse - Voie Sacrée 32,50 €

Enfant hors Val de Meuse - Voie Sacrée 47,00 €

Adulte du Val de Meuse - Voie Sacrée 44,50 €

Adulte hors Val de Meuse - Voie Sacrée 66,00 €

**Instrument seul** ( 45 mn) - Cursus loisir

Enfant du Val de Meuse - Voie Sacrée 36,00 €

Enfant hors Val de Meuse - Voie Sacrée 52,00 €

Adulte du Val de Meuse - Voie Sacrée 52,00 €

Adulte hors Val de Meuse - Voie Sacrée 72,00 €

**Pratique d'ensemble seule / ateliers**

Enfant du Val de Meuse - Voie Sacrée 32,50 €

Enfant hors Val de Meuse - Voie Sacrée 49,50 €

Adulte du Val de Meuse - Voie Sacrée 44,50 €

Adulte hors Val de Meuse - Voie Sacrée 66,00 €

### TRIMESTRIELS Location d'instrument

Flûte traversière, saxophone, clarinette 49,00 €

Guitare 32,50 €

► Les élèves inscrits à un cours d'instrument participent aux pratiques d'ensemble de leur choix sans supplément de tarif.

► 3<sup>e</sup> membre d'une famille : 1/2 tarif (uniquement pour tarif enfant)

► Tarif dégressif pour pratique d'un 2<sup>e</sup> instrument : 1/2 tarif

► Les étudiants bénéficient du tarif « Enfant »

► Tarif Val de Meuse-Voie Sacrée appliqué aux enfants résidant hors territoire communautaire mais scolarisés dans les écoles du territoire

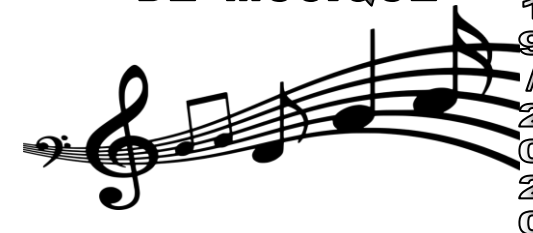
► Dispositif MSA Activités pour les allocataires MSA

Communauté de Communes

Val de Meuse - Voie Sacrée

## ECOLE INTERCOMMUNALE

## DE MUSIQUE



Lieu d'éveil, de découverte, d'apprentissage mais aussi d'échanges et de partage pour un épanouissement culturel et personnel, l'école de musique est ouverte à tous : enfants, adolescents et adultes, du territoire de la communauté de communes et hors.

**Son projet pédagogique réunit trois grandes missions :**

**Former des musiciens** : formation musicale, pratique instrumentale, pratique collective,  
**Sensibiliser le plus large public,**  
**Diffuser** : auditions des élèves, concerts, projets artistiques, spectacles.

La Maison de la Musique à Dieue, entourée de son magnifique cadre de verdure, est un outil fonctionnel, convivial et harmonieux, adapté aux besoins des activités musicales.

