

Menu du 23.01 au 27 Janvier 2023

Lundi



Carotte râpée

Parmentier de bœuf

Pomme et Napolitain



Mercredi



Cèleri rémoulade

Escalope de poulet
&
Carotte à la crème



Fromage

Tarte

Jeudi



Potage

Crêpe farci
&
Légumes



Yaourt de Meuse



Toutes nos préparations culinaires sont de fabrication Maison .

Menus proposés sous réserve de la disponibilité des Produits

Mardi

Entrée Chinoise

Porc au caramel
&
Riz cantonais

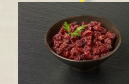
Fromage

Salade de fruit aux litchis



Nous avons une obligation gouvernementale de composer un menu végétal par semaine.

Nos menus risquent de contenir un ou plusieurs des allergènes suivants : arachide, céleri, céréales contenant du gluten, crustacés, fruits à coque, lait de vache, lupin, mollusques, moutarde, œufs, poissons, sésame, soja, sulfites.
Pour plus d'informations, n'hésitez pas à prendre contact auprès de nos services.



Vendredi

Betterave rouge

Poisson frit
&
Pâte à la sauce tomate



Fromage

Fruit



ALLERGENES

GILBIN TRAITEUR

Plats ou Produits contenant des allergènes	lait	Fruits à Coques	Céleri	Moutarde	Poissons	Arachides	Soja	Céréales Gluten	Crustacés	Œufs	Graine Sésame	Anhydride - Sulfite	Lupin	Mollusques
Betterave rouge				x										
Carotte à la crème	x													
Carotte râpées				x										
Celeri remoulade - Celeri			x	x						x				
Crêpe / Crêpe garnie	x							x		x				
Escalope à la crème / Milanaise	x							x						
Fruit														
Fromage	x													
Joue de porc / Bœuf - Longe			x					x				x		
Légumes - Jardinière	x		x											
Parmentier	x		x					x		x				
Pâte	x							x		x				
Pâtisserie	x							x		x				
Poisson frit	x							x						
Potage - Velouté	x		x											
Riz Cantonais										x				
Sauce tomate			x											
Yaourt	x													

Lait et produits à base de lait (y compris de lactose) sauf Lactosérum et Lactitol

Fruits à coques (amandes, noisettes, noix, cajou, pécan, macadami, du Brésil, du Queensland, pistaches)

Céréales contenant du gluten (blé, seigle, orge, avoine, épeautre, kamut ou leurs souches hybridées) et produits à base de ces céréales

Anhydride sulfureux et sulfites en concentration de plus de 10mg/kg ou 10 mg/l (exprimés en SO2)

Céleri et produits à base de céleri

Moutarde et produit à base de moutarde

Soja et produits à base de soja

Graines de sésame et produits à base de graines de sésame

Poissons et produits à base de poissons

Arachides et produits à base d'arachide

Crustacés et produits à base de crustacés

Œufs et produits à base d'œufs

Lupin et produits à base de lupin

Mollusques et produits à base de mollusques